

# LWS 100

**aumann**<sup>®</sup>  
for your high level production



## LINEAR WICKEL SYSTEM LWS 100

Die LWS 100 zeichnet sich durch eine sehr kompakte robuste Bauweise mit festem Spindelkasten aus, die Drehzahlen bis 30.000 U/min erlaubt. Die Maschine ist für Bauteile in mittleren Stückzahlen mit hohen Anforderungen an die Präzision der Verlegung des Drahtes entwickelt worden und zur Integrationen in Fertigungslinien vorbereitet.

- Vernetzbares modulares Steuerungskonzept
- Vollautomatisches Anwickeln von axialen und radialen Anschlusspins sowie Hilfsstiften
- Grafisch unterstützte Bedienung über Multitouch Panel
- Kurze Zykluszeit durch Schwenkrahmen
- Schnellwechselbare Wickelwerkzeuge
- Automatisches Be- und Entladen während des Wickelzyklus
- Hochdynamischer bürstenloser Servomotor

### Optionen:

- Schwenkbarer Drahtführer
- Drahtschneideeinrichtung
- Verdraller
- Abisoliereinrichtung
- Zweifachdrahtführer für Bifilarwicklungen
- Gegenlager
- Automatisches Be- und Entladen
- Bandagieren der Zwischen- und Deckisolation
- Statistische Prozesskontrolle
- 2-Drahttechnik

## WELTWEITER SERVICE

Aumann verfügt über ein weltweit agierendes Serviceteam. Erfahrene Mitarbeiter garantieren Ihnen durch Service und Schulungen einen wirtschaftlichen und produktiven Einsatz aller Aumann Maschinen.

## LINEAR WINDING SYSTEM LWS 100

The LWS 100 is characterized by its very compact rugged design with fixed headstock, capable for speeds up to 30,000 rpm. This machine was developed for the medium series production of components with high requirements on the precision in placing the wire and is prepared for the integration into production lines. High productivity of a large variety of coils is guaranteed by:

- Modular control concept, networkable
- Full automatic wrapping of axial or radial terminals as well as auxiliary pins
- Graphical user support via PC
- Short cycle time
- Quick-changer
- Automatic loading and unloading during the winding cycle
- High dynamic brushless motor

### Options:

- Pivoting wire guide
- Wire cutting device
- Skeining device
- Stripping device
- Dual wire device
- Tailstock
- Automatic loading and unloading
- Taping of interleave and cover insulation
- Statistical process control
- 2-wire-technology

## WORLD-WIDE SERVICE

Aumann has experienced service, training and application personal world-wide to make sure that your winding applications are successful.

## SYSTEME DE BOBINAGE LINEAIRE LWS 100

La machine LWS 100 se caractérise par sa structure compacte et robuste avec poupée fixe, capable d'atteindre des vitesses de rotation jusqu'à 30.000 rpm. Cette machine a été conçue pour la moyenne production en série des composants avec les plus hautes exigences de précision à la pose du fil et elle est préparée pour l'intégration aux lignes de production.

- Concept de commande modulaire à réseau
- Accrochage entièrement automatique de cosses axiales et radiales ainsi que des picots auxiliaires
- Assistance graphique de l'utilisateur à l'aide d'un PC
- Temps de cycle réduit.
- Outillage à changement rapide
- Chargement et déchargement automatique pendant le bobinage
- Servomoteur brushless dynamique

### Options:

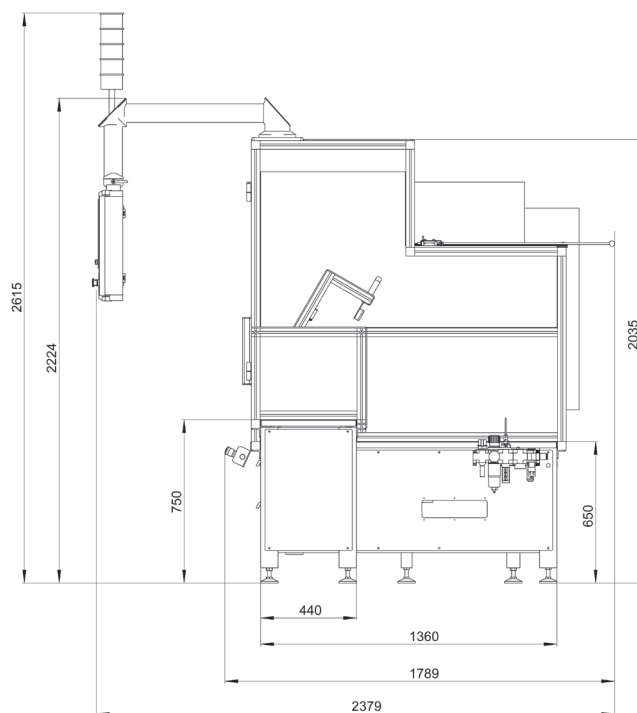
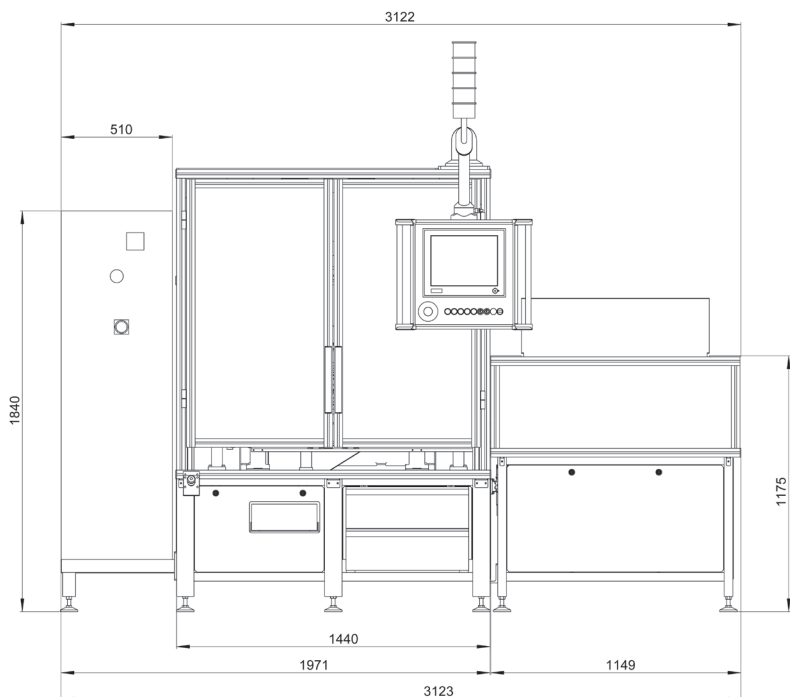
- Guide-fil pivotant
- Système de coupe-fil
- Torsadeur
- Système de désémaillage
- Guide-fil double pour bobinages
- Contre-pointe
- Chargement et déchargement automatique
- Isolation entre couche et finition
- Contrôle statistique du processus
- Technique 2-fils

## ASSISTANCE TECHNIQUE DANS LE MONDE ENTIER

Aumann dispose d'un service technique et de formation dans le monde entier pour assurer le succès de vos investissements de bobinage.

# LWS 100

**aumann**<sup>®</sup>  
for your high level production



Maschine Machine Machine		LWS100 / 7x100	LWS100 / 14x50
Anzahl der Spindeln Number of spindles Nombre de broches	/	7	14
Spindelabstand Spindel center distance Écart des broches	mm	100	50
Max. Wickeldrehzahl Max. winding speed Vitesse de rotation max.	1/min rpm rpm	30.000	
Drahtdurchmesserbereich Wire size range Diamètre du fil max.	mm	0,02 – 0,8	
	AWG	52 – 20	
Max. Arbeitsbereich Max. winding width Largeur de bobinage max.	mm	180	
Max. Umlaufdurchmesser Max. working diameter Diamètre d'encombrement max.	mm	98	48
Elektrischer Anschluss Mains power supply Alimentation électrique	/	3 x 400 V/N/PE, 50 Hz	
Pneumatischer Anschluss Pneumatic supply Alimentation pneumatique	bar	6 – 10	
Breite (mit Ablaufsystemträgern) Width (with tensioning system supporter) Largeur (avec support du système de tension)	mm	1.440 [1.971 mit integriertem Schaltschrank] 1.440 [1.971 incl. integrated control cabinet] 1.440 [1.971 incl. l'armoire de commande intégrée]	
Gewicht Weight Poids	kg	1.000	

Optionen auf Anfrage · Options on request · Options sur demande  
Technische Änderungen vorbehalten · Subject to alterations · Sous réserve de modifications techniques

Alle Aumann Systeme entsprechen der CE-Zertifizierung und der DIN 45635 / 1-3 Geräuschminderung an Maschinen.  
All Aumann systems correspond to the CE-certificate and DIN 45635 / 1-3 noise reduction at machines.  
Tous les systèmes de production Aumann sont conformes au certificat CE et DIN 45635 / 1-3 pour la réduction du bruit aux machines.